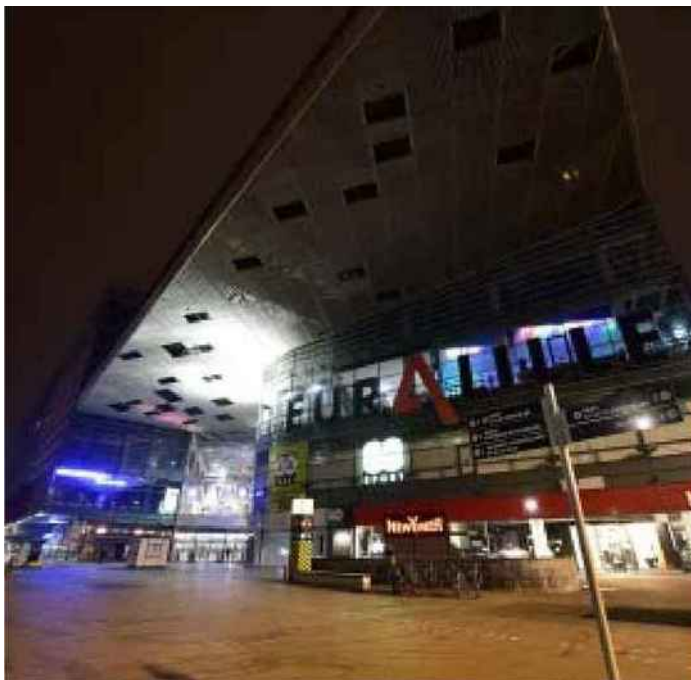


Euralille en chiffres : hausse constante pour un membre du Top 10 français

Propriété du groupe Unibail-Rodamco, Euralille est l'un des principaux centres commerciaux d'Europe. En pleine crise économique, ses responsables vantent une fréquentation en augmentation constante.

PAR LAKHDAR BELAÏD
metro@lavoixdunord.fr

LILLE. Euralille ne cesse de cumuler les performances. Jusqu'au 20 mai (ou presque), le centre commercial vit également la nuit. Ruche à huis clos où 150 ouvriers spécialistes (65 % des équipes de travaux sont nordistes) s'échinent à rénover cet établissement inauguré il y a vingt ans. En parallèle, l'activité commerciale se poursuit. Elle semble même indifférente à des travaux rappelant parfois ceux d'Hercule. « *En cinq ans, nous avons gagné un million de visiteurs, se réjouit Thomas Guyader, le directeur d'Euralille. Nous devrions terminer l'année à près de 12,5 millions de visiteurs.* » À partir de la fin de la rénovation, Unibail-Rodamco table sur une augmentation de l'affluence de 20 %. La totalité des boutiques représentent une surface de 66 900 m². À partir de janvier prochain, Euralille va voir arriver



La métamorphose d'Euralille sera marquée par une inauguration le 20 mai. Les nouvelles installations continueront jusqu'en 2016. PHOTO ARCHIVES CH. LEFEBVRE

Burger King (750 m²), Wall Street Institute (291 m²), ou encore Pégast (66 m²). Ces enseignes rejoindront des poids-lourds récemment arrimés au centre comme Hollister (862 m²), Cool Cat (632 m² ouverts samedi dernier)... Au total, dix nouvelles arrivées en deux ans représentent 3 335 m² de boutiques. Le but d'Unibail-Rodamco est d'entraîner les boutiques de la galerie dans le train de la rénovation. Près de 17 d'entre elles (totalisant 14 148 m²) ont déjà lancé la machine. Parmi elles, Carrefour, Promod, Harcourt, Sergent Major, ou encore Paul. Avant avril 2016, dix nouvelles enseignes (comptant pour plus de 6 000 m²) les imiteront. Également d'ici avril 2016, environ vingt nouvelles enseignes viendront occuper plus de 12 000 m² de surface. Unibail-Rodamco annonce l'arrivée de nouvelles enseignes de premier plan. Créneaux visés : l'offre de restauration et l'offre « Maison ». À suivre, notamment, la « Dining

Experience », un développement de la restauration qui s'étalera sur plus de 2 200 m² répartis entre 8 restaurants et 400 m² de terrasses intérieures. Ce nouveau concept a été créé par Unibail-Rodamco. Les travaux de refonte totale d'Euralille devraient être récompensés par une hausse des clients

“ Plus de 400 nouveaux postes au minimum devraient accompagner la métamorphose du centre d'entre deux gares. ”

poussant ses portes. Unibail-Rodamco nourrit l'ambition d'une poussée de 20 %, à 14 millions de visiteurs. Avant la rénovation, Euralille regroupait 1 000 emplois. Plus de 400 nouveaux postes au minimum devraient accompagner la métamorphose d'un centre commercial situé entre deux gares majeures.■