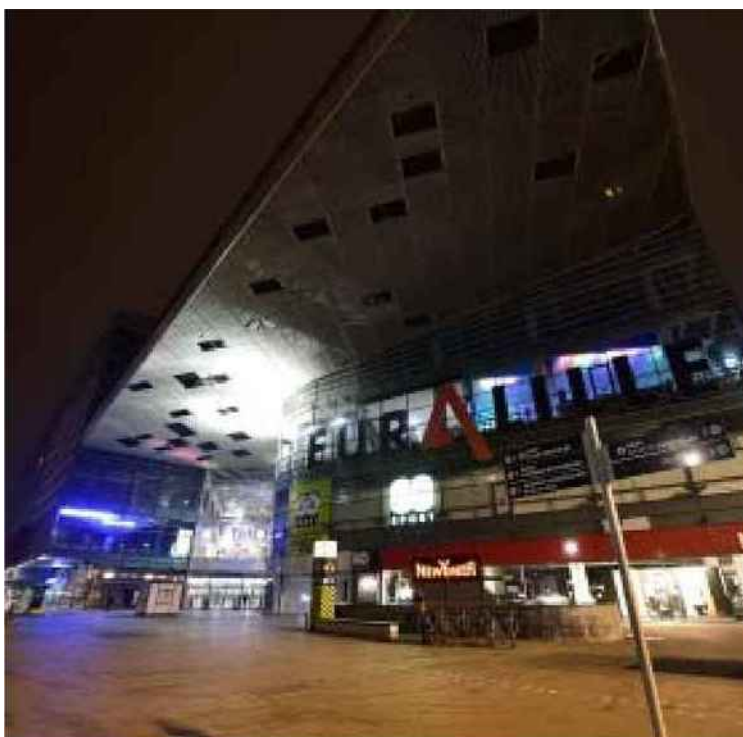


## Euralille en chiffres : hausse constante pour un membre du Top 10 français

Propriété du groupe Unibail-Rodamco, Euralille est l'un des principaux centres commerciaux d'Europe. En pleine crise économique, ses responsables vantent une fréquentation en augmentation constante.

PAR LAKHDAR BELAÏD  
metro@lavoixdunord.fr

**LILLE.** Euralille ne cesse de cumuler les performances. Jusqu'au 20 mai (ou presque), le centre commercial vit également la nuit. Ruche à huis clos où 150 ouvriers spécialistes (65 % des équipes de travaux sont nordistes) s'échinent à rénover cet établissement inauguré il y a vingt ans. En parallèle, l'activité commerciale se poursuit. Elle semble même indifférente à des travaux rappelant parfois ceux d'Hercule. « *En cinq ans, nous avons gagné un million de visiteurs*, se réjouit Thomas Guyader, le directeur d'Euralille. *Nous devrions terminer l'année à près de 12,5 millions de visiteurs.* » À partir de la fin de la rénovation, Unibail-Rodamco table sur une augmentation de l'affluence de 20 %. La totalité des boutiques représentent une surface de 66 900 m<sup>2</sup>. À partir de janvier prochain, Euralille va voir arriver



La métamorphose d'Euralille sera marquée par une inauguration le 20 mai. Les nouvelles installations continueront jusqu'en 2016. PHOTO ARCHIVES CH. LEFEBVRE

Burger King (750 m<sup>2</sup>), WallStreet Institute (291 m<sup>2</sup>), ou encore Pegast (66 m<sup>2</sup>). Ces enseignes rejoindront des poids-lourds récemment arrivés au centre comme Hollister (862 m<sup>2</sup>), Cool Cat (632 m<sup>2</sup> ouverts samedi dernier)... Au total, dix nouvelles arrivées en deux ans représentent 3 335 m<sup>2</sup> de boutiques. Le but d'Unibail-Rodamco est d'entraîner les boutiques de la galerie dans le train de la rénovation. Près de 17 d'entre elles (totalisant 14 148 m<sup>2</sup>) ont déjà lancé la machine. Parmi elles, Carrefour, Promod, Harcourt, Sergent Major, ou encore Paul. Avant avril 2016, dix nouvelles enseignes (comptant pour plus de 6 000 m<sup>2</sup>) les imiteront.

Également d'ici avril 2016, environ vingt nouvelles enseignes viendront occuper plus de 12 000 m<sup>2</sup> de surface. Unibail-Rodamco annonce l'arrivée de nouvelles enseignes de premier plan. Créneaux visés : l'offre de restauration et l'offre « Maison ». À suivre, notamment, la « Dining

Experience », un développement de la restauration qui s'étalera sur plus de 2 200 m<sup>2</sup> répartis entre 8 restaurants et 400 m<sup>2</sup> de terrasses intérieures. Ce nouveau concept a été créé par Unibail-Rodamco. Les travaux de refonte totale d'Euralille devraient être récompensés par une hausse des clients

**“ Plus de 400 nouveaux postes au minimum devraient accompagner la métamorphose du centre d'entre deux gares. ”**

poussant ses portes. Unibail-Rodamco nourrit l'ambition d'une poussée de 20 %, à 14 millions de visiteurs. Avant la rénovation, Euralille regroupait 1 000 emplois. Plus de 400 nouveaux postes au minimum devraient accompagner la métamorphose d'un centre commercial situé entre deux gares majeures. ■